

Ultra-Tek® Cartridge

A Genuine Torit-Built® Filter Engineered for Dust Collection



Ultra-Tek® Cartridge
(available in round and oval)

English

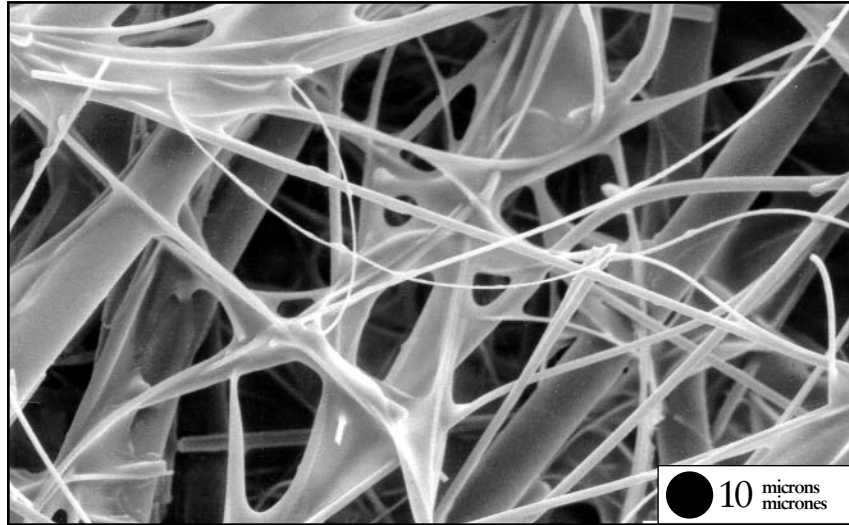
- Specifically designed for fibrous applications.
- Wide pleat spacing and absence of outer liner permit thorough pulse cleaning.
- Proprietary blend of synthetic and glass fibers reduces pressure drop and increases airflow.
- MERV* 12 filtration efficiency rating outperforms the competition.
- Very good chemical tolerance.

Español

- Diseñado específicamente para aplicaciones fibrosas.
- Espacio amplio entre pliegues y ausencia de forro externo permiten una limpieza completa por pulsaciones.
- La mezcla patentada de fibras sintéticas y de cristal reduce la caída de presión y aumenta el flujo de aire.
- La calificación MERV* 12 del Valor de eficiencia mínima informado, supera a la competencia.
- Muy buena tolerancia química.

Ultra-Tek® Cartridge

SEM† Images • Imágenes SEM†



Ultra-Tek Media Magnified 600X
Medio Ultra-Tek magnificado 600 veces

Media Compatibility Data • Datos de compatibilidad del medio

Temperature Resistance Resistencia a la temperatura	Moisture Absorption* Absorción de humedad*	Chemical Tolerance* Tolerancia Química*		Abrasion Resistance Resistencia a la abrasión
150°F 65°C	Maximum 0.5% @ 70°F (21°C) and 65% RH	Acids→Good Bases→Good	Oxidants→Fair Solvents→Good	Good per TAPPI 476 (Taber Method)
	Máxima 0,5% a 70°F (21°C) y 65% de HR	Ácidos→Buena Bases→Buena	Oxidantes→Regular Solventes→Buena	Buena según TAPPI 476 (Método Taber)

Applications

- Specifically designed for fibrous dusts of >10 µm particulate.
- Applications include:
 - woodworking
 - grain handling
 - composite grinding
 - textiles
 - fiberglass

Aplicaciones

- Diseñado específicamente para partículas de polvo fibrosas >10 µm.
- Es apto para las siguientes aplicaciones:
 - trabajos con madera
 - manejo de granos
 - pulverización compuesta
 - textiles
 - fibra de vidrio

† Scanning Electron Microscope • Microscopio escaneador por electrones

* Refer to Technical Information on page 4. • Consulte la información técnica en la página 4.

Ultra-Tek® Cartridge

Specifications

Composition of Media

- Proprietary blend of synthetic and glass fibers with an average diameter of 12.0 µm.

MERV* Rating

- MERV 12 filtration efficiency rating.

Standard Construction

- Galvanized expanded metal liner 60% open area.
- Optional stainless steel liner and end caps.
- Urethane gasket.
- Galvanized end caps.
- No outer liner.

Operating Temperature

- 150°F/65°C maximum.

Especificaciones

Composición del medio

- Mezcla patentada de fibras sintéticas y de cristal con un diámetro promedio de 12.0 µm.

Calificación MERV*

- Calificación de eficiencia de filtración MERV 12.

Construcción estándar

- 60% de área abierta con revestimiento interno de metal expandido galvanizado.
- Forro y tapones finales de acero inoxidable opcionales.
- Junta de uretano.
- Tapones finales galvanizados.
- Sin forro externo.

Temperatura de operación

- 150°F/65°C máximo.

Configurations • Configuraciones

Models	Filtration Area		Dimensions		Ultra-Tek	Ultra-Tek Stainless Steel
	ft ²	m ²	inches	mm		
BinVent	110	10.2	12.75 x 26	324 x 660	●	
Downflo®	110	10.2	12.75 x 26	324 x 660	●	●
Downflo II	120	11.2	13.80 x 26	350 x 660	●	●
Downflo Oval	89	8.3	11.4 x 14.4 x 26	290 x 356 x 660	●	
Downflo WorkStation	89	8.3	11.4 x 14.4 x 26	290 x 356 x 660	●	
Downflo (SDF)	55	5.1	9.20 x 22.3	234 x 566	●	
ECB	110	10.2	12.75 x 26	324 x 660	●	
ProBooth™	110	10.2	12.75 x 26	324 x 660	●	
TD Large	110	10.2	12.75 x 26	324 x 660	●	
TD Small	43	3.9	7.90 x 16	200 x 406	●	

* Refer to Minimum Efficiency Reporting Value on page 4. • Consulte Valor de eficiencia mínima informado (MERV) en la página 4.

Ultra-Tek® Cartridge

Minimum Efficiency Reporting Value • Valor de eficiencia mínima informado (MERV)

The Minimum Efficiency Reporting Value (MERV) of this filter cartridge has been determined through independent laboratory testing using ASHRAE 52.2 (1999) test standards. The MERV rating was determined at a face velocity of 118 feet per minute and loading up to four inches water gauge. Actual efficiency of any filter cartridge will vary according to the specific application parameters. Dust concentration, airflow, particle characteristics, and pulse cleaning methods all affect filtration efficiency.

El Valor de eficiencia mínima informado (MERV) de este cartucho para filtro fue determinado a través de pruebas de laboratorio independiente utilizando las normas de prueba ASHRAE 52.2 (1999). La calificación MERV fue determinada con una velocidad de pasaje de 36 m/min. y una carga de hasta 11 cm de columna de agua. La eficiencia real de todo cartucho para filtro varía según los parámetros específicos de la aplicación. La concentración de polvo, el caudal de aire, el tamaño de las partículas y los métodos de limpieza por pulsos son todos factores que afectan la eficiencia de filtración.

Moisture Absorption • Absorción de humedad

Environmental conditions involving combinations of high temperature, corrosive material, and moisture can reduce media strength. Reduction in media strength may compromise cartridge integrity and performance.

Las condiciones del medio ambiente que involucran combinaciones de alta temperatura, material corrosivo y humedad pueden reducir la fuerza del medio. La reducción de la fortaleza del medio de filtración puede perjudicar la integridad y rendimiento del cartucho.

Chemical Tolerance • Tolerancia química

A combination of chemicals may alter fiber resistance to the specified performance level. Chemical attack may compromise cartridge integrity and performance.

Una combinación de químicos podría alterar la resistencia de la fibra al nivel de desempeño especificado. El ataque químico puede perjudicar la integridad y rendimiento del cartucho.



Donaldson.

Filtration Solutions

Donaldson Company, Inc.
Industrial Air Filtration
P.O. Box 1299
Minneapolis, MN 55440

Tel 800-365-1331(USA)
Tel 800-343-3639 (within Mexico)
dustmktg@mail.donaldson.com
www.donaldson.com

Significantly improve the performance of your collector with genuine Donaldson Torit replacement filters and parts.

Visit us at www.donaldsondynamic.com

Information in this document is subject to change without notice.
© 1991 Donaldson Co., Inc.
Printed in U.S.A. on recycled paper
Data Sheet Ultra-Tek (10/05)

